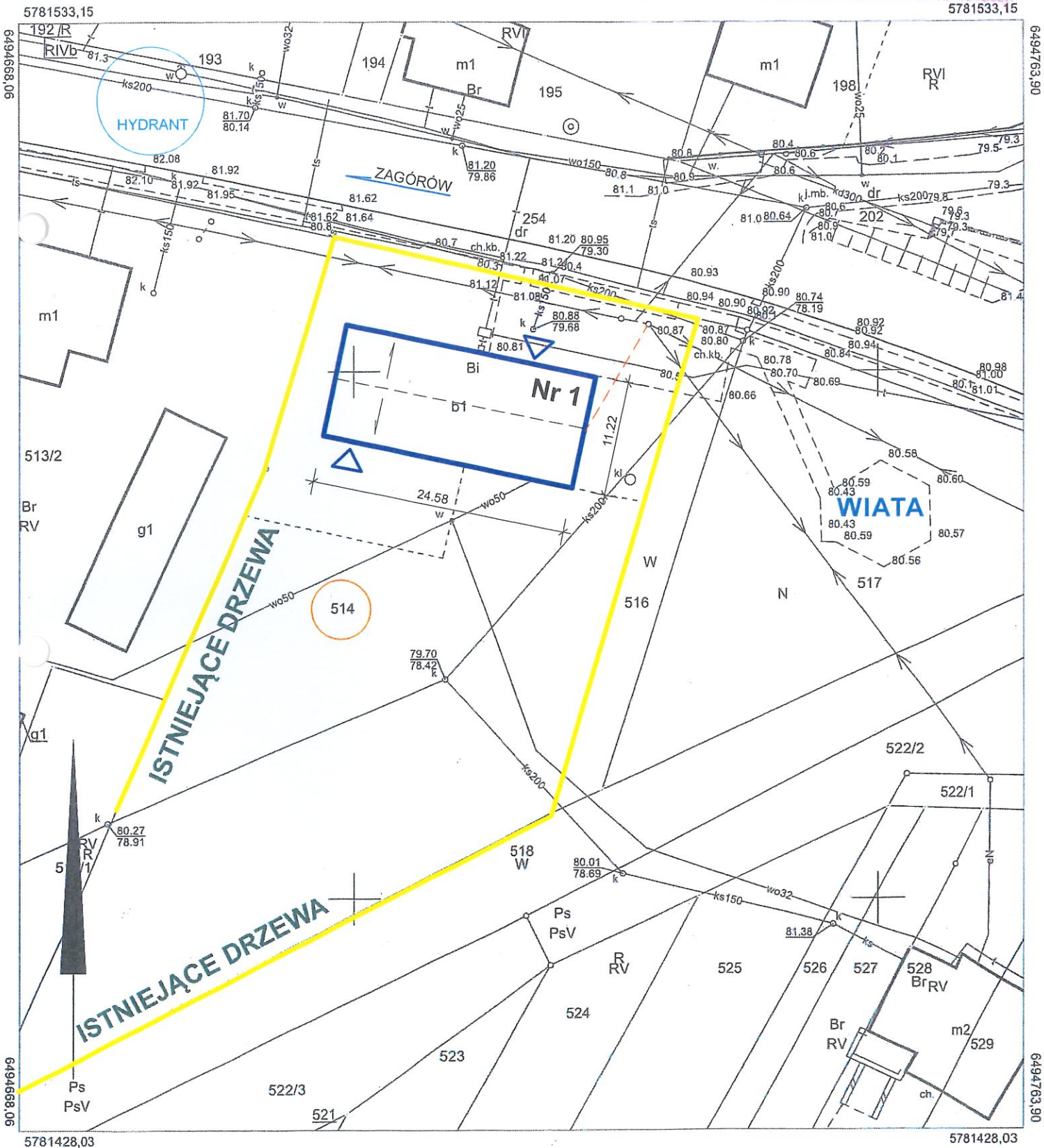
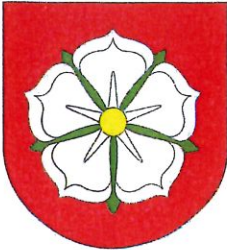


Mapa zasadnicza

Skala 1:500

Województwo: wielkopolskie  
Powiat: słupecki  
Jednostka ewid.: Zagórów  
Obręb: OLEŚNICA  
Sekcja mapy: 6.172.20.17.2.3, 6.172.20.17.4.1  
Działka: 514  
Id zamówienia: WG.6642. 10 .2024

Poświadcza się zgodność niniejszej kopii z treścią materiałów państwowego zasobu geodezyjnego i kartograficznego	
Organ prowadzący państwowy zasób geodezyjny i kartograficzny	Starosta Słupecki
Identyfikator ewidencyjny materiału zasobu	PL.PZGiK.11050
Nazwa materiału zasobu	Mapa zasadnicza
Data wykonania kopii materiału zasobu	03-01-2025r.
Imię, nazwisko i podpis osoby reprezentującej organ	<i>[Signature]</i> ZUP STAROSTY Krzysztof Jankowski



OZNACZENIA:

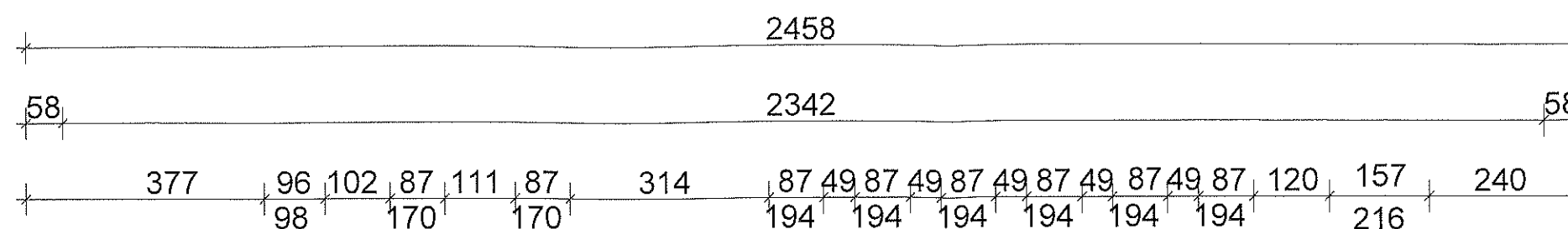
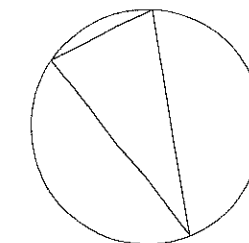
Nr 1 SALA WIEJSKA W OLEŚNICY

zakres robót budowlanych:

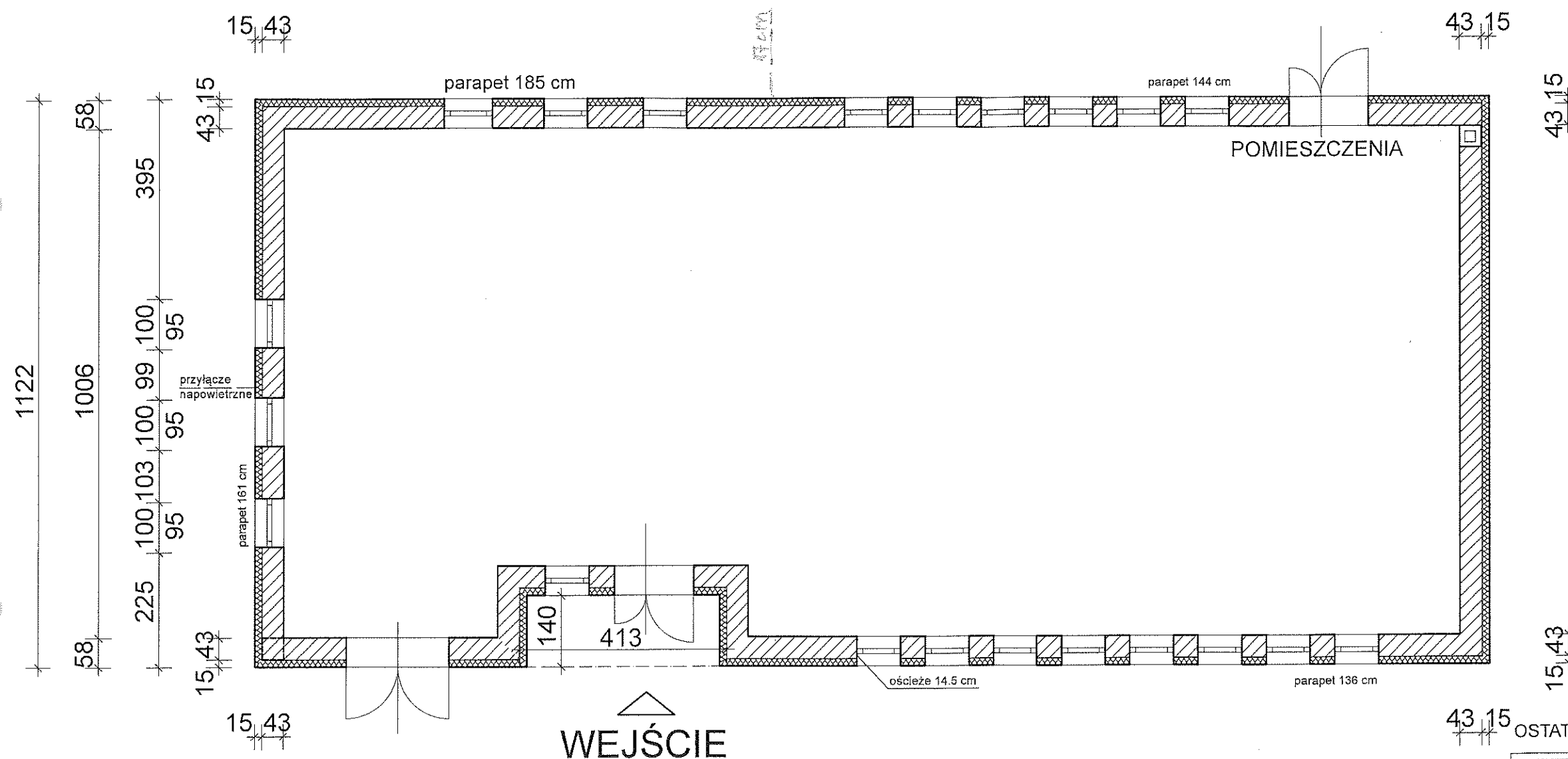
- termoizolacja ścian zewnętrznych
- granica działki 514
- przyłącze napowietrzne

Nazwa i adres obiektu budowlanego: Roboty budowlane w ramach programu: Termomodernizacja budynków użyteczności publicznej w Gminie Zagórów, Sala Wiejska w Oleśnicy Oleśnica 25a, 62-410 Zagórów działka numer 514	
Tytuł rysunku: SZKIC SYTUACYJNY	
Skala 1:500	
Data: 01.2025 r.	
Rysunek nr 1	
Projektant:	
mgr inż. arch. Anna Plesińska	Architektoniczna GP. 7342/5/94 FT-83861/73/83
Imię i nazwisko	Specjalność
	Nr uprawnień
	Podpis

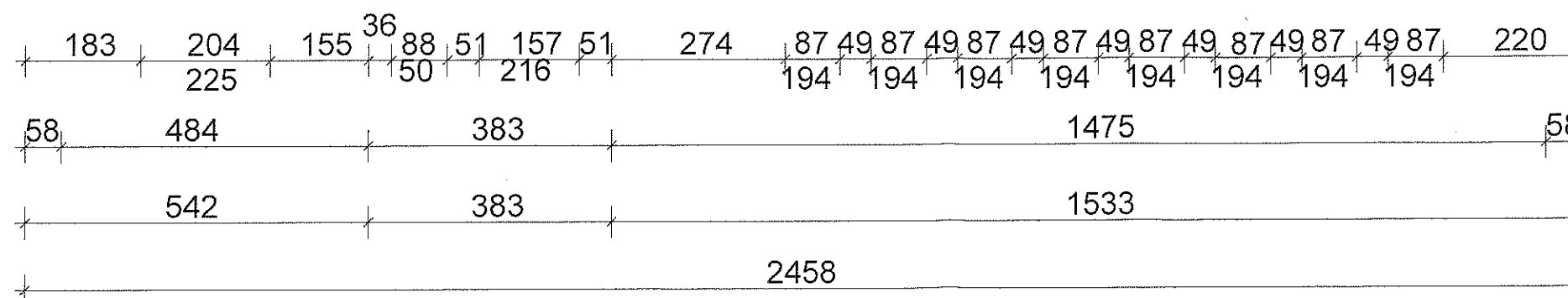
Wykonał(a): Beata Chorażyczewska-Erban  
Słupca, dn. 03-01-2025r.



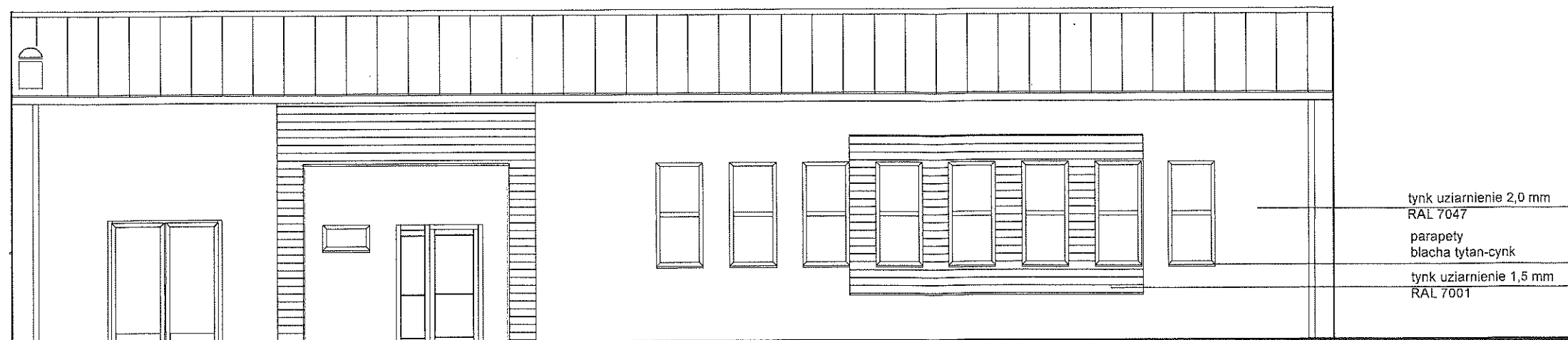
- inwentaryzacja w świetle okładzin
- izolacja ścian zewnętrznych: styropian 15 cm



OSTATECZNE WYMIARY określone na miejscu inwestycji



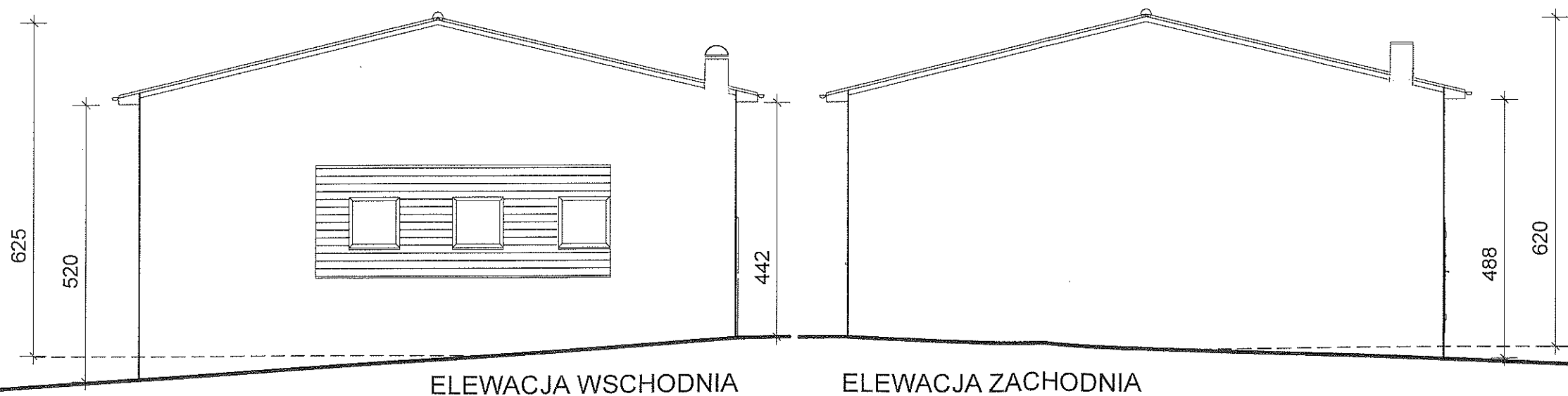
Nazwa i adres obiektu budowlanego: Roboty budowlane w ramach programu: Termomodernizacja budynków użyteczności publicznej w Gminie Zagórz, Sala Wiejska w Oleśnicy, Oleśnica 25a, 62-410 Zagórz działka numer 514		Skala 1:100	
Tytuł rysunku: RZUT PARTERU		Data: 01.2025 r.	
		Rysunek nr 2	
Projektant: mgr inż. arch. Anna Plesińska	Architektoniczna	GP. 7342/5/94 FT-83861/73/83	
Imię i nazwisko	Specjalność	Nr uprawnień	Podpis



ELEWACJA PÓŁNOCNA



ELEWACJA POŁUDNIOWA



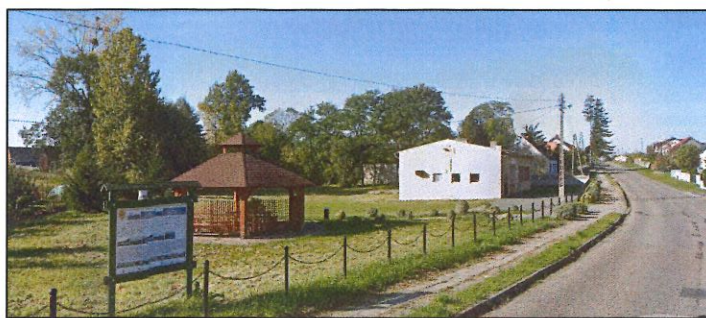
ELEWACJA WSCHODNIA

ELEWACJA ZACHODNIA

Nazwa i adres obiektu budowlanego: Roboty budowlane w ramach programu: Termomodernizacja budynków użyteczności publicznej w Gminie Zagórz, Sala Wiejska w Oleśnicy, Oleśnica 25a, 62-410 Zagórz działka numer 514		Skala 1:100	
Tytuł rysunku: ELEWACJE		Data: 01.2025 r.	
Projektant: mgr inż. arch. Anna Plesińska		Rysunek nr 3	
Imię i nazwisko		Specjalność	
Nr uprawnień		Podpis	
GP. 7342/5/94 FT-83861/73/83			



SALA WIEJSKA W OLEŚNICY  
WIDOK W STRONĘ ZAGÓROWA



ELEWACJA PÓŁNOCNA



- słup elektroenergetyczny
- przyłączy napowietrzne

ELEWACJA WSCHODNIA



ELEWACJE: WSCHODNIA  
POŁUDNIOWA





ELEWACJA POŁUDNIOWA



- zarysowania: strefa cokołu  
pod parapetem

ELEWACJA POŁUDNIOWA

OKAP  
RYNNA RURA SPUSTOWA